
Il progetto

Ecco SmarTevere: la rinascita del fiume

Il progetto si chiama SmarTevere e nasce dalla collaborazione tra Agenda Tevere e Fondazione Tim - con la collaborazione del professor Carlo Cellamare della facoltà di Ingegneria ambientale della Sapienza di Roma -, per la rinascita del fiume. Due gli obiettivi. Il primo, si spiega in una nota, raccogliere e classificare tutti i dati relativi al tratto urbano del Tevere, che confluiranno nel Database unico Tevere, che punta ad essere un «credibile strumento di governance». Il secondo, sviluppare due piattaforme informatiche: una editoriale sui beni culturali romani nelle vicinanze del fiume e l'altra partecipativa. Gli utenti potranno iscriversi ad una banca del tempo e dedicare delle ore ai progetti di riqualificazione del fiume.



ROMA

A⁻ A⁺

Lunedì, 11 giugno 2018 - 15:39:00

Tevere digitale: nasce l'app che esplora il fiume di Roma a 360 gradi

Tevere da vivere: arriva SmarTevere. Idee, eventi e programmi in condivisione coi cittadini di Roma



Agenda Tevere e Fondazione TIM insieme per la rinascita del fiume: nasce SmarTevere.

Il fiume di Roma non è mai stato tanto vicino ai cittadini. Il progetto, sviluppato in collaborazione con il Professor Carlo Cellamare della facoltà d'Ingegneria Ambientale della Sapienza di Roma, si propone due obiettivi:

- raccogliere e classificare tutti i dati di natura ambientale, amministrativa, culturale e sociale nel tratto urbano del Tevere, che confluiranno nel Database Unico Tevere (DUT);
- sviluppare due piattaforme informatiche: una editoriale sui beni culturali romani nelle vicinanze del fiume e l'altra partecipativa, aperta al contributo attivo della cittadinanza.

Guarda la gallery



nel Database Unico Tevere (DUT);

Il Database Unico Tevere (DUT) diventerà uno strumento strategico per conoscere ogni informazione utile sul fiume, compresi dati non disponibili o fruibili al momento.

Nel DUT sarà per esempio possibile consultare la mappatura dettagliata delle aree ed essere informati su criticità d'impatto per gli utenti quali quelle della pista ciclabile.

Le piattaforme, una editoriale e una partecipativa, saranno accessibili a tutti tramite il sito web e l'app di Agenda Tevere. La prima fornirà informazioni sull'ambiente urbano, sull'offerta culturale e turistica del territorio e sui servizi nelle aree adiacenti al fiume. La piattaforma partecipativa sarà uno spazio in cui i **cittadini potranno proporre e discutere nuove attività e interventi, segnalare criticità** (includendo fotografie e annotazioni), e monitorare le fasi di attuazione di ogni intervento. Inoltre, gli utenti potranno iscriversi a una banca del tempo e dedicare delle ore a favore dei progetti di riqualificazione del Tevere.

Agenda Tevere è una Onlus costituita nel marzo del 2017 da un gruppo di cittadini romani, con la finalità di restituire il fiume alla città e trasformarlo in un luogo di condivisione sociale, culturale e sportiva.

Nel suo primo anno di lavoro, Agenda Tevere ha:

- Avviato una collaborazione con la Regione Lazio in chiave di presidio territoriale sulle criticità delle sponde, per la migliore pianificazione di interventi quali i lavori di pulizia del Tevere;
- Attivato formalmente la procedura di Contratto di fiume sull'asta del Tevere da Castel Giubileo alla foce con l'adesione di soggetti pubblici e privati;
- Instaurato un rapporto sistemico e fattivo con Roma Capitale attraverso l'Ufficio Speciale del Tevere;
- Avviato iniziative di collaborazione con realtà locali, istituzionali e associative, attive sul

Ti potrebbe interessare



Conte e il baciavano alla first lady canadese, ecco come avevano fatto Renzi...



Sgomberata tendopoli a Parigi con oltre mille migranti, evitate tensioni...



Tav, Toninelli: analizzeremo costi e benefici, poi decideremo



Il giorno della fiducia al Senato, ecco cosa ha detto il premier Conte ...

Raccomandato da **Outbrain**

Zurich Connect ti permette di risparmiare sull'assicurazione auto senza compromessi sulla qualità del servizio. Scopri la polizza auto e fai un preventivo

territorio;

- Operato da "facilitatore inter-istituzionale" sul fronte della pista ciclabile, allo scopo di favorire la realizzazione dei 15 km che mancano per congiungere la pista lungo il Tevere a Roma con la rete ciclabile di Fiumicino. Ha inoltre completato il rilevamento delle criticità sulla ciclabile tra GRA Labaro e GRA Mezzocammino

Fondazione TIM, nata nel 2008 per ascoltare e intercettare i bisogni della comunità, come espressione della strategia di Corporate Social Responsibility del Gruppo Telecom Italia, collabora attivamente col progetto SmarTevere.

TAGS:

agenda tevere tevere roma università la sapienza database unico tevere

< Articolo precedente

Articolo successivo >

TI POTREBBE INTERESSARE

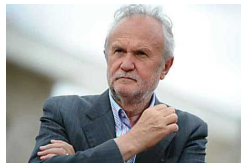
Powered by **Outbrain**



Roma, botte alla moglie, poi aggredisce agente e



Maialino scappa ma rischia di essere investito: lo salvano...



Elezioni Fiumicino, Montino pronto al ballottaggio...



Carlo Verdone apre il festival al porto di Ostia sequestrato...



Anna Falchi La Confessione: "Le mutandine che mi...



Industria 4.0, tagliatori di testa addio



Antonella Clerici: "Addio a La Prova del cuoco? La morte di...



Eva Grimaldi e Imma Battaglia si sposano: "Ci piacerebbe..."



Le cose che non sapete sulla regina Elisabetta
alfemminile.com



Elimina il grasso addominale. Ecco come fare
Benessere Lab



Scopri UPMC: palestra della salute e centro medico
UPMC Chianciano



Per il tuo business, Chiaro e Tondo, sconto per aziende e...
promo.fiat.it/chiaroetondo



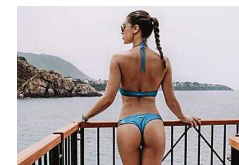
Gabigol, errore pazzesco sulla linea di porta. GABIGOL VIDE...



"In viaggio con mia figlia" con Syusy Blady con la figlia Zoe...



Calcimercato: Juventus su Federico Chiesa. Jorginho-Cit...



Cecilia Rodriguez lato B da 10 e lode. Silvia Proveddi, Belen e.....



Fitbit Versa, il personal trainer a portata di polso
Vogue - Fitbit



I tagli corti più belli per le donne cinquantenni
alfemminile.com



Dilemma barba? Acquista One Blade e Trova il tuo Stile....
Philips



Ecco come bruciare davvero i grassi della pancia
oggiBenessere.com

Elezioni: tonfo M5S. La Garbatella torna a sinistra. RM VIII fuori i grillini

f t G+ in w

i più visti

NEWS	FOTO	VIDEO
Più visti del giorno	Più visti della settimana	Più visti del mese
	Conte e il baciamento alla first lady canadese, ecco come avevano fatto Renzi e Berlusconi	
	Casalino mostra il suo ufficio a Palazzo Chigi insieme all'inseparabile mamma	
	Di Battista restituisce soldi e la moglie: "Potevamo mandare nostro figlio in una buona Università"	
	Comunali, Brescia rimane al Pd, a Palazzo della Loggia esplose la festa per Emilio Del Bono	
	Boccia (Confindustria): "Pronti ad aprire confronto con il Governo"	
	Comunali, il rieleto Del Bono al Pd: "Dovete imparare un po' di cose"	
	Nazareno, Emiliano: "Chiediamo a qualche miliardario iscritto nel Pd se può prestarci un immobile"	
	Sabrina Impacciatore madrina del Roma Pride: "Orgogliosa di essere qui"	
	Renzi parla in aula, le espressioni di Di Maio, Salvini e Conte	
	G7, il baciamento di Conte alla first lady canadese Sophie Gregoire	
i blog di affari		
	Migranti e caso Malta: ma Giletti, Costamagna e Cento sanno di cosa parlano?	
	Migranti, caro Gino Strada dovrebbe gioire per la chiusura dei porti	
	di Diego Fusaro	
	Governo, Annunziata	

life

Agenda Tevere e Fondazione TIM insieme per la rinascita del fiume

Il progetto SmarTevere, in collaborazione con la Fondazione TIM, prevede la raccolta e la classificazione di tutti i dati relativi al tratto urbano del Tevere e la realizzazione di due piattaforme informatiche per la condivisione e la partecipazione dei cittadini



Redazione
11 GIUGNO 2018 14:21



Il progetto SmarTevere, sviluppato in collaborazione con la Fondazione TIM e con il Prof. Carlo Cellamare, della facoltà d'Ingegneria ambientale della Sapienza di Roma, si propone due obiettivi:

·raccogliere e classificare tutti i dati di natura ambientale, amministrativa, culturale e sociale nel tratto urbano del Tevere, che confluiranno nel Database Unico Tevere (DUT);

·sviluppare due piattaforme informatiche: una editoriale sui beni culturali romani nelle vicinanze del fiume e l'altra partecipativa, aperta al contributo attivo della cittadinanza.

Il Database Unico Tevere (DUT) punta a divenire un credibile strumento di governance, che permetterà un utilizzo immediato ed efficace di informazioni inerenti al Tevere oggi non disponibili o fruibili. Nel DUT sarà per esempio possibile consultare la mappatura dettagliata delle aree ed essere informati su criticità d'impatto per gli utenti quali quelle della pista ciclabile.

Le Piattaforme, una editoriale e una partecipativa, saranno accessibili a tutti tramite il sito web e l'app di Agenda Tevere. La prima fornirà informazioni sull'ambiente urbano, sull'offerta culturale e turistica del territorio e sui servizi nelle aree adiacenti al fiume. La piattaforma partecipativa sarà uno spazio in cui i cittadini potranno proporre e discutere nuove attività e interventi, segnalare criticità (includendo fotografie e annotazioni), e monitorare le fasi di attuazione di ogni intervento. Inoltre, gli utenti potranno iscriversi a una banca del tempo e dedicare delle ore a favore dei progetti di riqualificazione del Tevere.

Agenda Tevere è una Onlus costituita nel marzo del 2017 da un gruppo di cittadini romani, con la finalità di restituire il fiume alla città e trasformarlo in un luogo di condivisione sociale, culturale e sportiva.

L'obiettivo strategico di Agenda Tevere è quello di fungere da "catalizzatore di cambiamento" nelle dinamiche tra cittadinanza attiva e istituzioni, evitando gli schemi tradizionali della protesta o della richiesta di fondi ed entrando in un'ottica di assunzione di responsabilità diretta da parte degli stessi cittadini che lo desiderano, di collaborazione e di complementarità con le istituzioni pubbliche e collaborazione con il mondo delle aziende.

I più letti di oggi

1 | **Agenda Tevere e Fondazione TIM insieme per la rinascita del fiume**

Nel suo primo anno di lavoro, Agenda Tevere ha:

- Avviato una collaborazione con la Regione Lazio in chiave di presidio territoriale sulle criticità delle sponde, per la migliore pianificazione di interventi quali i lavori di pulizia del Tevere;
- Attivato formalmente la procedura di Contratto di fiume sull'asta del Tevere da Castel Giubileo alla foce con l'adesione di soggetti pubblici e privati;
- Instaurato un rapporto sistemico e fattivo con Roma Capitale attraverso l'Ufficio Speciale del Tevere;
- Avviato iniziative di collaborazione con realtà locali, istituzionali e associative, attive sul territorio;
- Operato da "facilitatore inter-istituzionale" sul fronte della pista ciclabile, allo scopo di favorire la realizzazione dei 15 km che mancano per congiungere la pista lungo il Tevere a Roma con la rete ciclabile di Fiumicino. Ha inoltre completato il rilevamento delle criticità sulla ciclabile tra GRA Labaro e GRA Mezzocammino.

Fondazione TIM è nata nel 2008 per ascoltare e intercettare i bisogni della comunità, come espressione della strategia di Corporate Social Responsibility del Gruppo Telecom Italia. E' una fondazione d'impresa che opera sul territorio nazionale italiano e nei territori dove il Gruppo è istituzionalmente presente.

Fondazione TIM è espressione dell'impegno sociale di Telecom Italia, da cui eredita i principi etici fondanti, l'attenzione al territorio, il forte impegno di responsabilità verso la comunità, lo spirito di innovazione tecnologica che fa parte del DNA del Gruppo.

Argomenti: [riqualificazione urbana](#) [tevere](#)

Tweet

Potrebbe interessarti

Attendere un istante: stiamo caricando i commenti degli utenti...

Questa funzionalità
richiede un browser con
la tecnologia
JavaScript attivata.

Commenti

Notizie di oggi

POLITICA

Elezioni, esulta il centrosinistra. Zingaretti: "Alleanze nuove e larghe sono competitive"

CRONACA

Ostia: ambulanti salgono sul tetto del X Municipio e minacciano suicidio

CRONACA

Ostia: auto incendiata nella notte, è della famiglia del consigliere di CasaPound

CRONACA

Non si apre la porta posteriore del bus, autista Atac minacciata e picchiata da passeggero

I più letti della settimana

Sciopero: domani a Roma metro, bus e pullman Cotral a rischio per quattro ore

Tragedia a Colli Aniene: guardia giurata dal medico, parte un colpo di pistola e